

MIGRATLANE

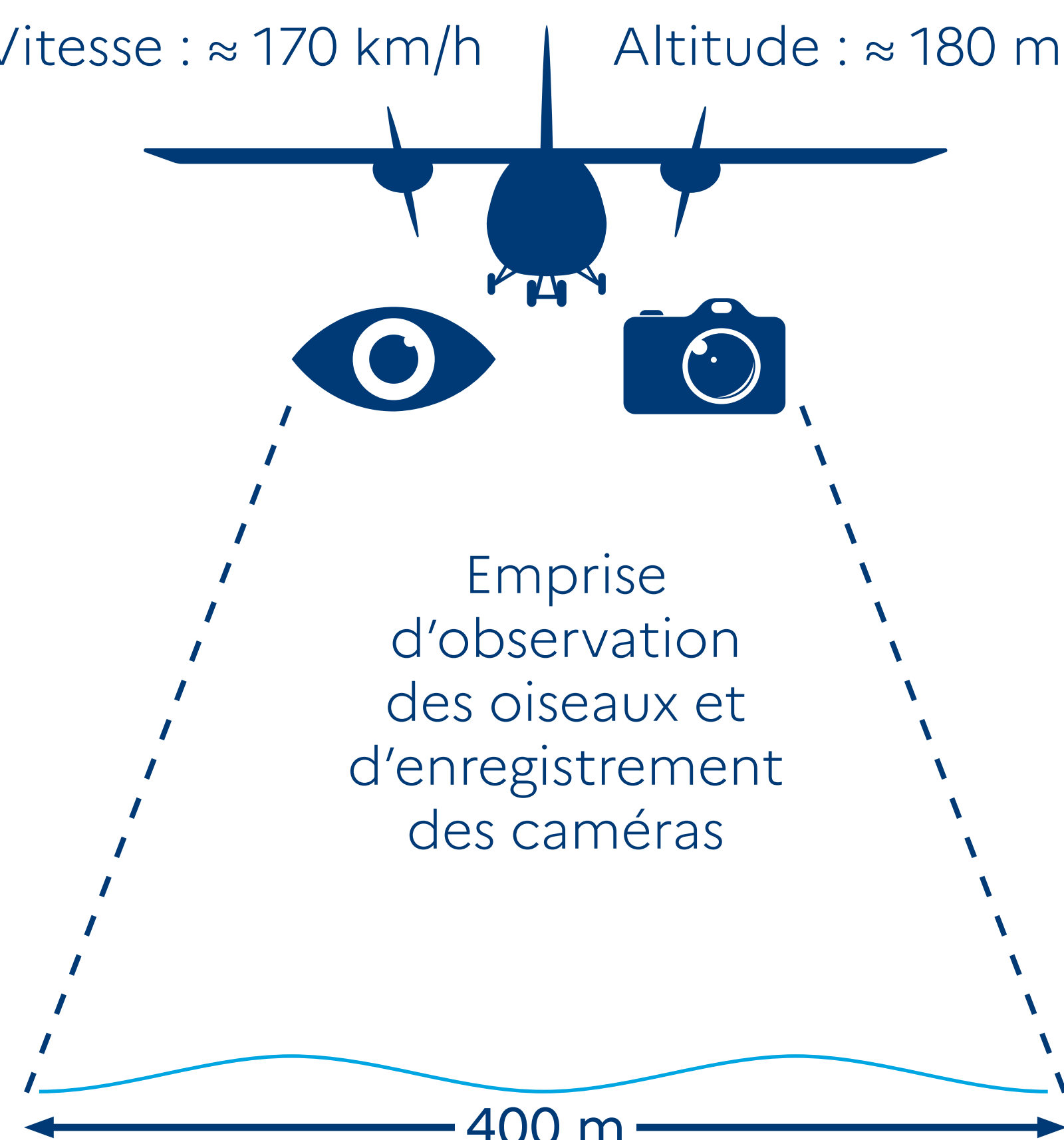


Suivi des oiseaux dans l'arc Atlantique français par **survol** aériens

Le programme **MIGRATLANE** (2023-2027) a pour but d'acquérir des connaissances sur la faune volante dans l'arc Atlantique français (Manche/mer du Nord, Atlantique) dans un contexte d'interactions avec les activités humaines, notamment avec le développement de l'éolien en mer. Les survols aériens sont un des moyens mis en œuvre pour assurer le suivi de l'avifaune. Ils permettent d'identifier les zones d'alimentation ou de repos en mer des oiseaux marins, les effectifs des oiseaux hivernants, mais aussi de collecter des données sur les mammifères marins, les tortues et les grands poissons pélagiques.

Suivi aérien de la mégafaune marine : deux méthodes complémentaires

Vitesse : ≈ 170 km/h Altitude : ≈ 180 m



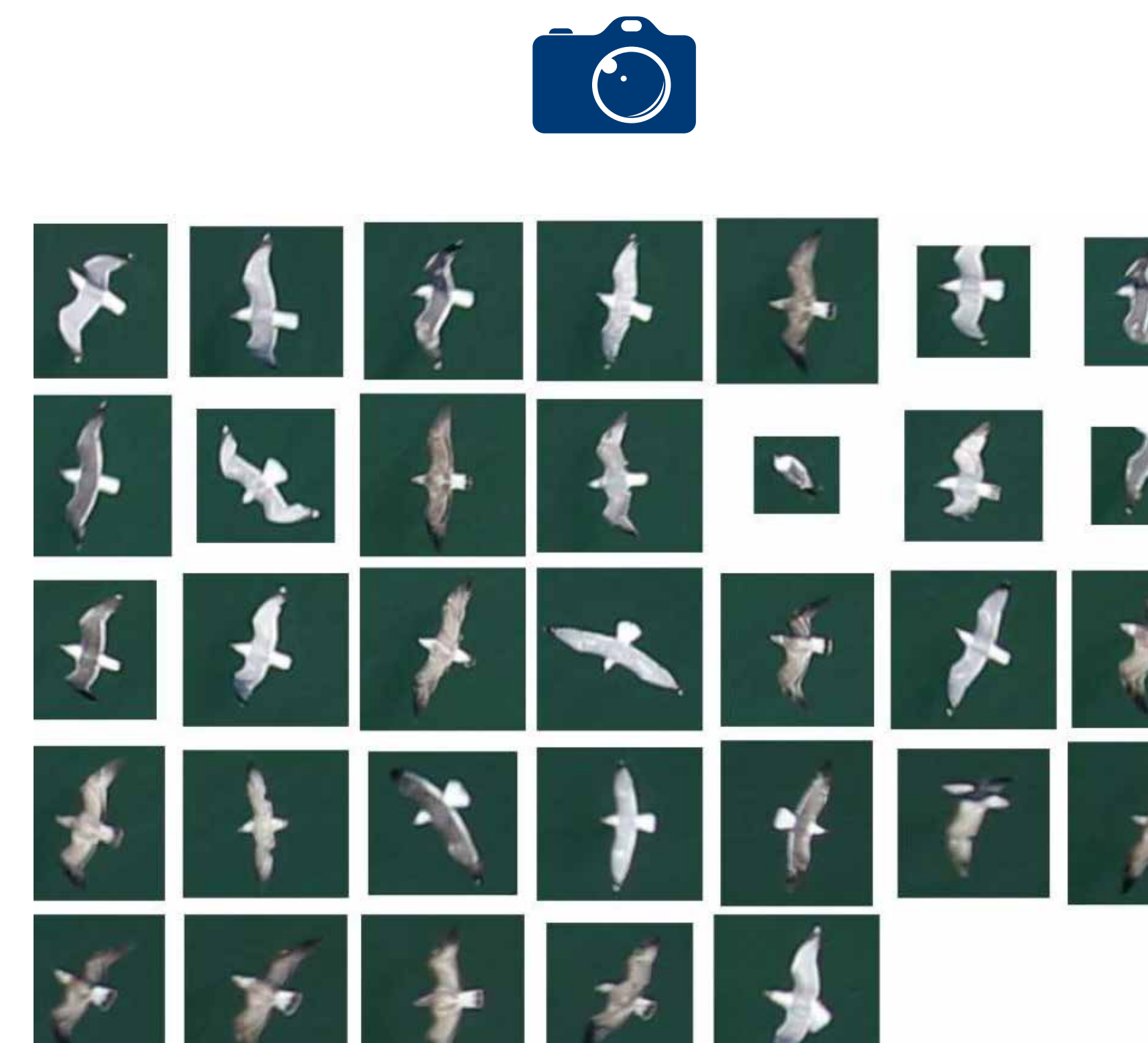
Un avion survole à basse altitude des zones définies en mer et recense les animaux rencontrés, via des observateurs embarqués et/ou via un système de prise d'images automatisé.

Suivis visuels



Réalisés par des observateurs embarqués

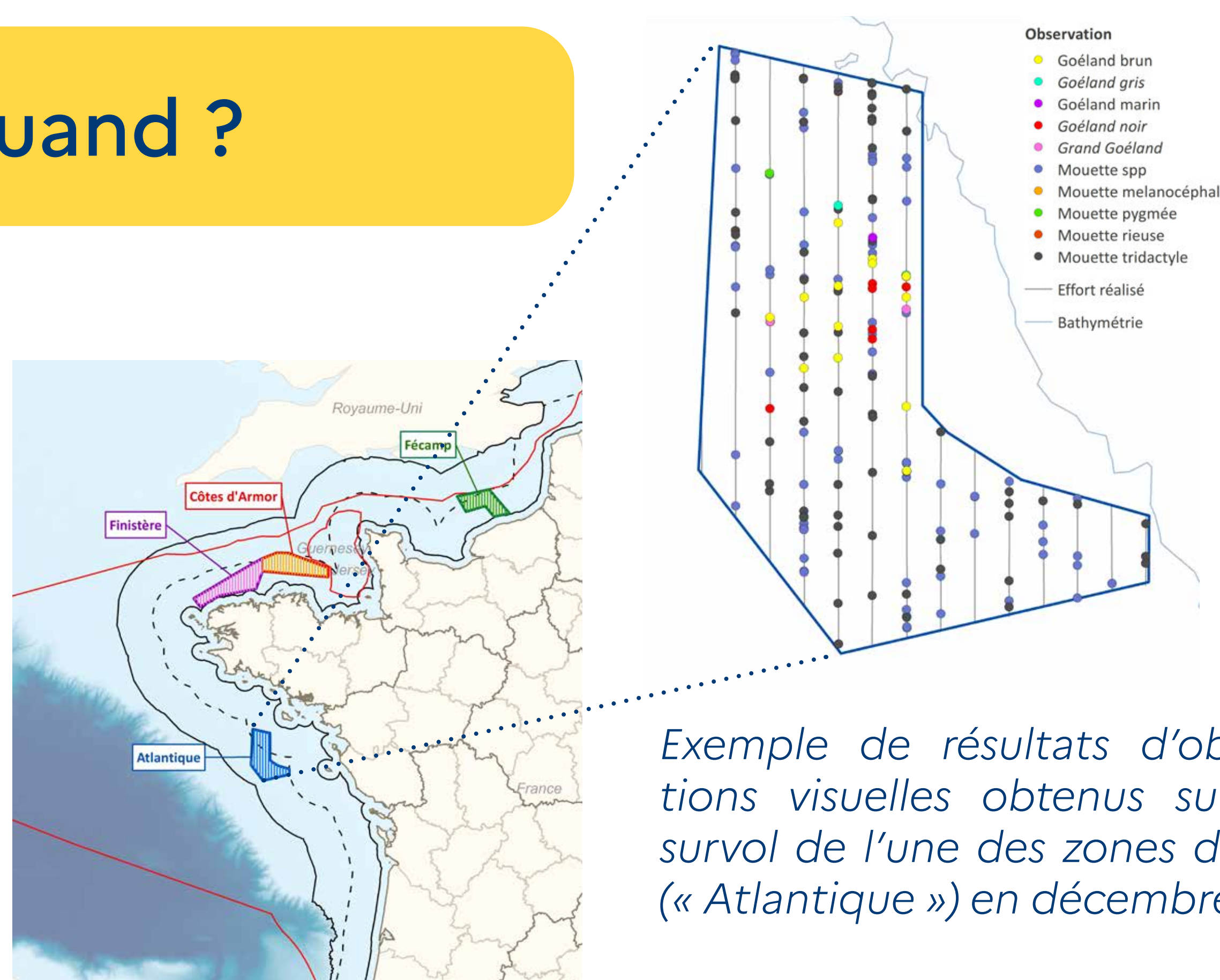
Suivis digitaux



Prise d'images automatisée par des appareils photos sous l'avion, puis traitement des images

Où et quand ?

Les suivis sont menés en hiver (dès décembre-janvier) et en période de reproduction (mai-juin) pendant trois années consécutives. Les secteurs prospectés sont en priorité ceux sans données historiques et ceux où un développement de l'éolien est pressenti.



Résultats attendus

L'objectif de ces suivis est d'obtenir une cartographie de la distribution en mer des espèces tenant compte des variations saisonnières. A la clé, une meilleure connaissance des zones et périodes de plus fortes densités, utiles à la planification maritime de l'éolien.

Programme de recherche financé par l'Observatoire national de l'éolien en mer

Pilotage du programme

Coordination

Partenaires scientifiques

+ d'infos

