

# MIGRATLANE



## Suivi de la faune volante dans l'arc Atlantique français par **suivis visuels** et **acoustiques**

Le programme **MIGRATLANE** (2023-2027) a pour but d'acquérir des connaissances sur la faune volante dans l'arc Atlantique français (Manche/mer du Nord, Atlantique) dans un contexte d'interactions avec les activités humaines, notamment avec le développement de l'éolien en mer. Les suivis visuels et acoustiques font partie des moyens mis en œuvre pour assurer le suivi de l'avifaune et des chauves-souris. Alors que le suivi acoustique permet de suivre les espèces de nuit, le suivi visuel permet de les suivre en journée, et ainsi de caractériser au mieux les tendances spatio-temporelles des migrations.

### Enregistrements acoustiques



Les **oiseaux** émettent des **vocalises** propres à chaque espèce.

Les **chauves-souris** émettent des **ultrasons** pour se déplacer et s'alimenter.



Différents **points d'écoutes** sont installés à la côte et en mer pour détecter les passages d'oiseaux et de chauves-souris.



### Observations visuelles

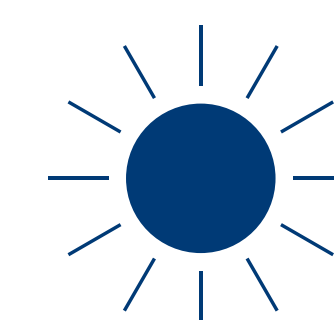
Des **ornithologues** repèrent et identifient les oiseaux marins et les oiseaux terrestres migrateurs depuis différents sites d'intérêt à la côte, mais aussi en mer depuis des navires.

### PÉRIODE D'ACQUISITION DES DONNÉES

Nocturne, du coucher jusqu'au lever du soleil



Diurne



### MATÉRIELS



Solar BAR

OU



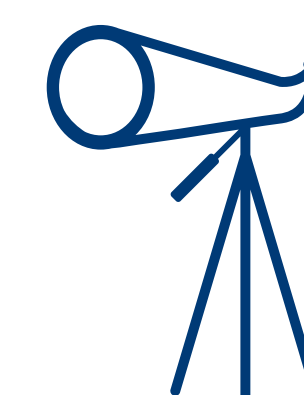
SM4 (bird)

détecte les sons audibles (oiseaux)



SM4-FS (bat)

détecte les ultrasons (chauves-souris)



Jumelles, longues-vues

### ÉCHANTILLONNAGE SPATIAL

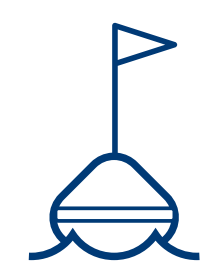
Installations fixes sur différentes structures sur l'ensemble du littoral Manche-Atlantique :



édifice



phare, sémaphore



bouée



mât de mesure

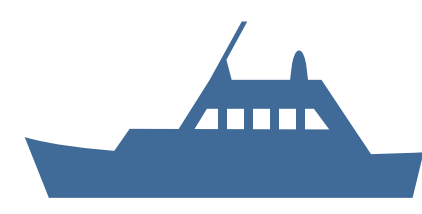


éolienne en mer

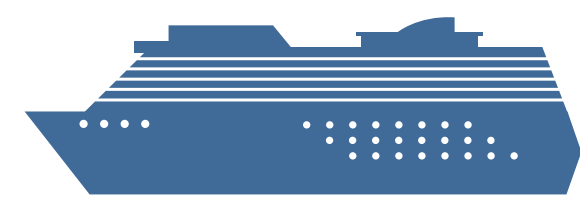
Suivis (seawatching, spots de migration) sur des points fixes sur l'ensemble du littoral de l'arc atlantique français

Transects en mer (via des collaborations scientifiques)

Installations mobiles sur :



navires océanographiques



Ferries de traversées transmanches

### Plus de connaissances sur :

- Les espèces présentes en mer lors de la migration
- Les variations d'occurrences saisonnières et journalières (phénologie)
- Les comportements (hauteur de vol, etc.)
- L'influence de conditions environnementales

Programme de recherche financé par l'Observatoire national de l'éolien en mer

Pilotage du programme

Coordination

Partenaires scientifiques

+ d'infos

